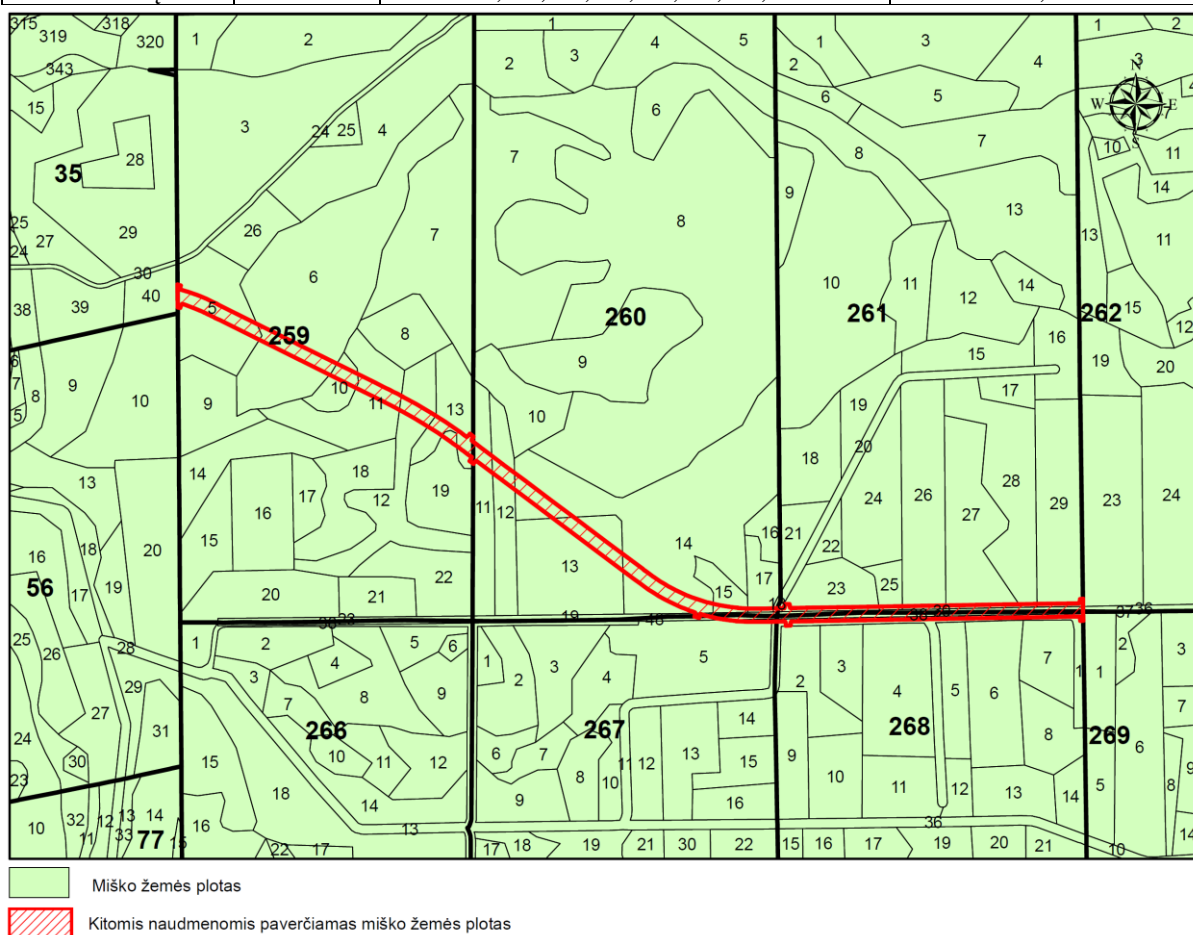


**VALSTYBINĖS MIŠKO ŽEMĖS PLOTO, PAVERČIAMO KITOMIS
NAUDMENOMIS, ESANČIO ŠALČININKŲ RAJONO SAVIVALDYBĖJE,
RŪDNINKŲ GIRIOS KADASTRO VIETOVĖJE, ŽEMĖS SKLYPE KADASTRO
NR. 8537/0004:164 IR VALSTYBINĖJE ŽEMĖJE, KURIOJE
NESUFORMUOTI ŽEMĖS SKLYPAI,
SCHEMA M 1:10 000**

| Girininkija | Miško kvartalo Nr. | Miško žemės taksacinio sklypo Nr. | Kitomis naudmenomis paverčiamas miško žemės plotas ha |
|-------------|--------------------|--|---|
| Jašiūnų | 259 | 5d, 6d, 10d, 11d, 12d, 13d, 19d | 1,24 |
| Jašiūnų | 260 | 11d, 12d, 13d, 14d, 15d, 17d, 18d, 19d | 1,12 |
| Jašiūnų | 261 | 20d, 23d, 25d, 26d, 27d, 28d, 29d, 30 | 0,60 |
| Jašiūnų | 267 | 5d, 11d, 48d | 0,10 |
| Jašiūnų | 268 | 1d, 2d, 3d, 4d, 5d, 6d, 7d, 38 | 0,54 |



Pastaba. Prie taksacinio sklypo numerio įrašyta raidė „d“ reiškia, kad dalis miško žemės ploto taksaciniame sklype paverčiama kitomis naudmenomis.